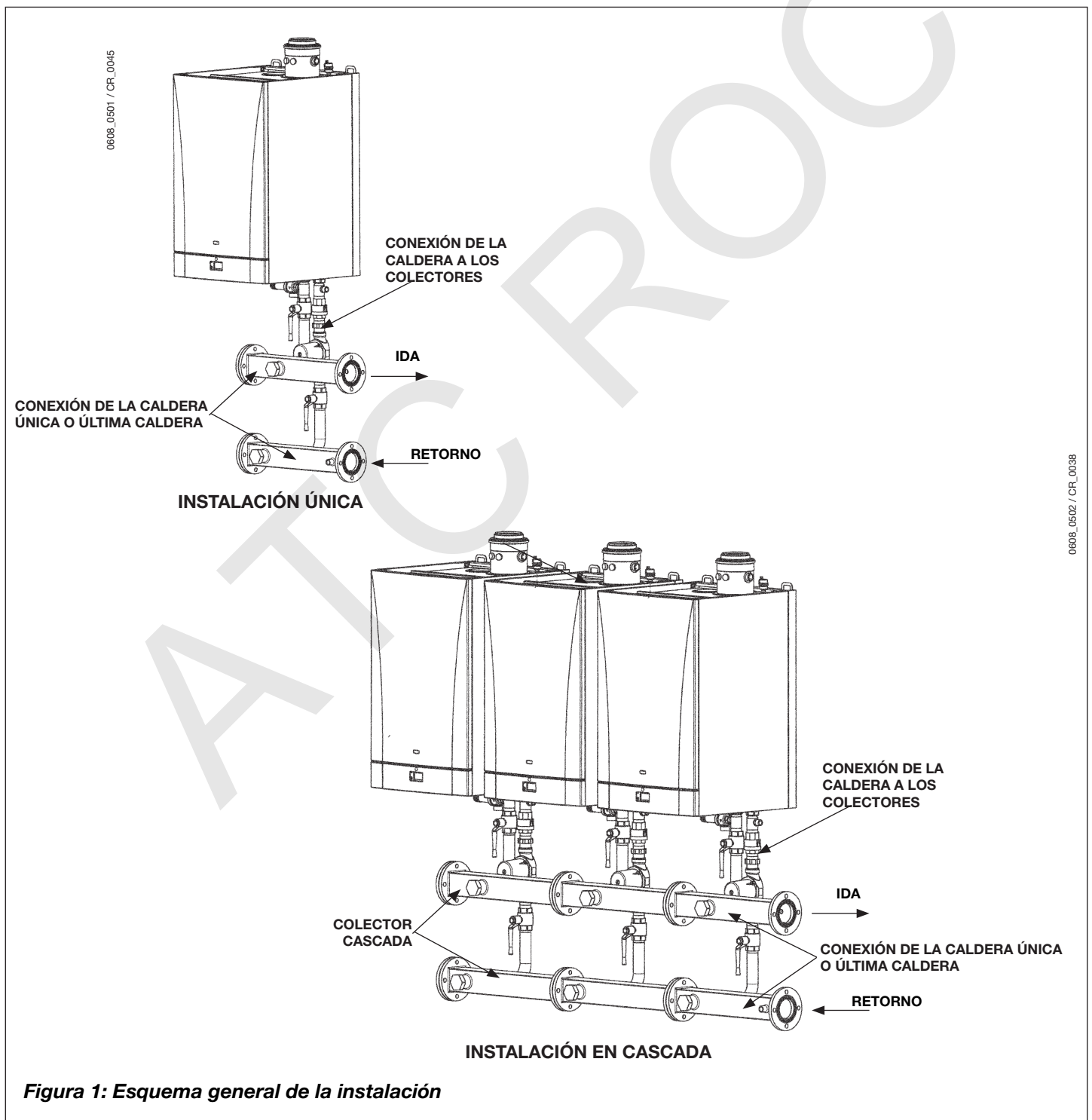


# ACCESORIOS PARA CONEXIÓN HIDRÁULICA DE CALDERAS MURAL A CONDENSACIÓN (85 - 100 kW)

El sistema modular consta de tre kits:

- Kit de colectores de la caldera en cascada
- Kit de conexión hidráulica entre caldera y colectores
- Kit del colector para caldera única / última caldera

La combinación de los kits permite conectar rápidamente un separador hidráulico con la caldera mural a condensación (85 – 100 kW), tanto en la tipología en cascada como en la única.



# KIT CONEXIÓN HIDRÁULICA CALDERA/COLECTORES PARA CALDERAS MURAL A CONDENSACIÓN (85 - 100 kW)

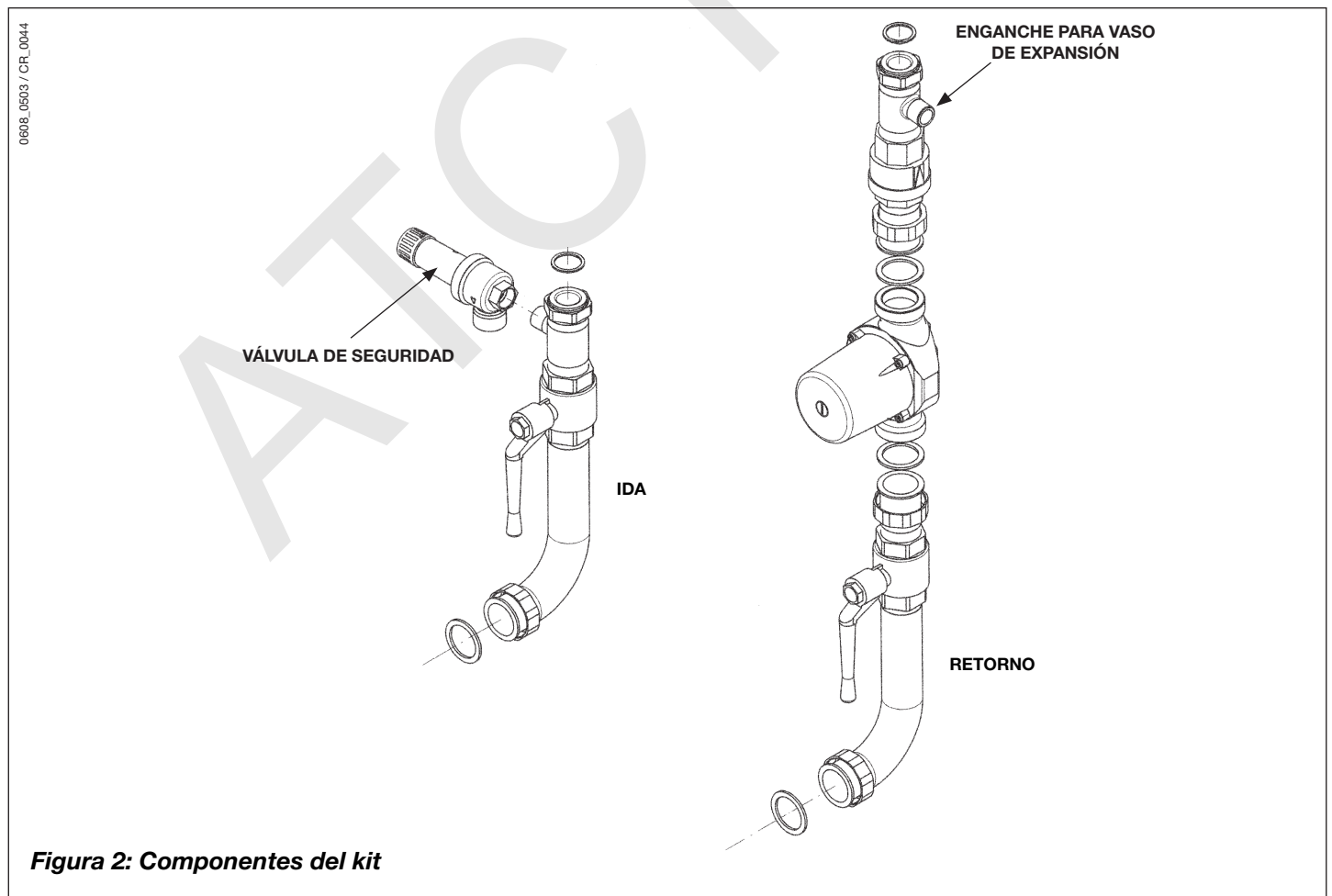
## INTRODUCCIÓN

Las siguientes instrucciones proporcionan indicaciones importantes para una perfecta instalación. Recuerde que el técnico instalador debe estar habilitado para la instalación de aparatos de calefacción según la normativa vigente. Consulte también lo indicado en las instrucciones facilitadas con los demás kits y con la caldera.

## DESCRIPCIÓN

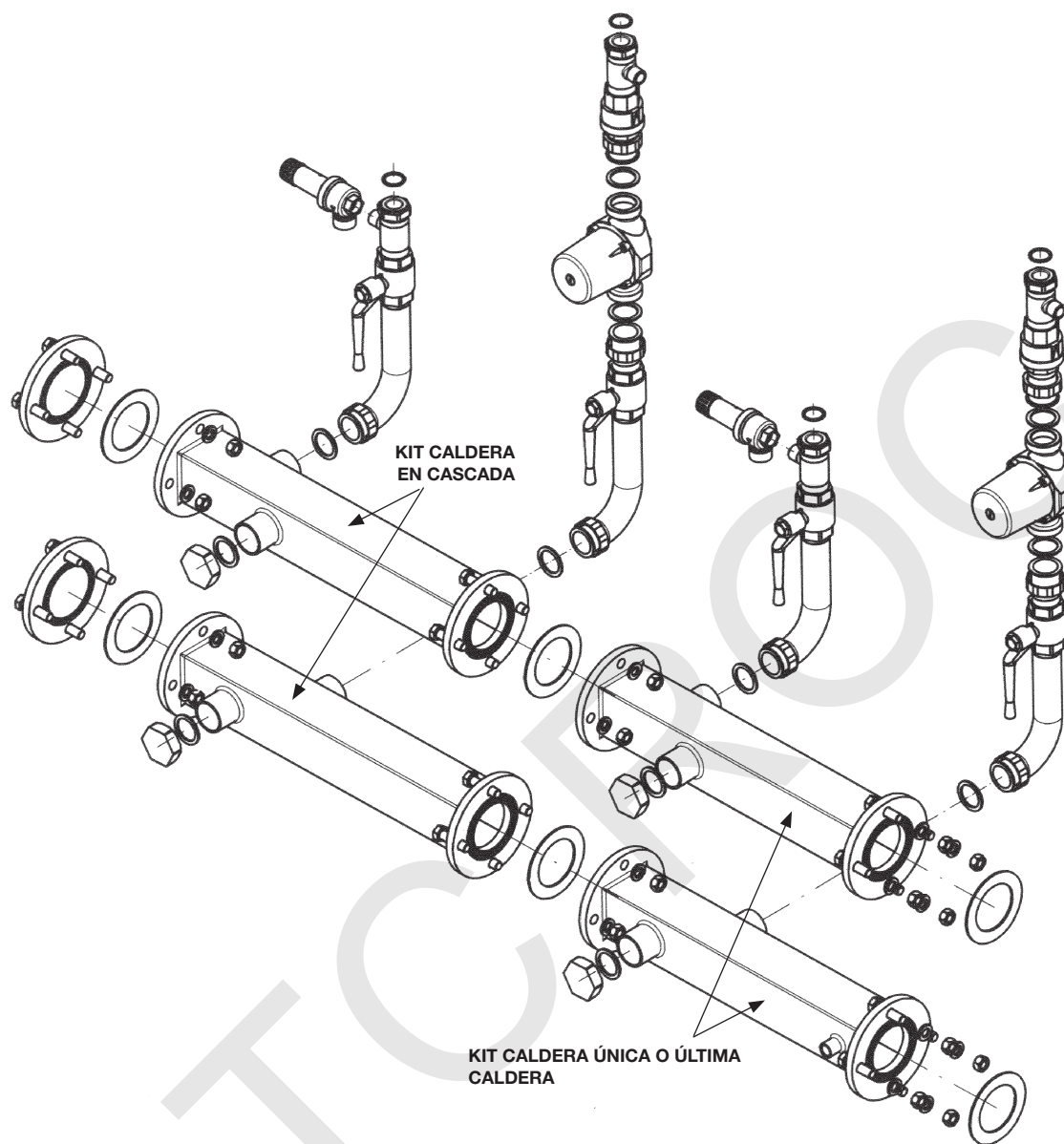
El kit permite conectar rápidamente una caldera mural a condensación (85 - 100 kW) con los colectores suministrados con el kit "Colectores caldera en cascada" y/o con el kit "Colector caldera única / última caldera" mediante los siguientes componentes:

- Grupo de la válvula de interceptación de la impulsión
- Válvula de seguridad 3,5 bares
- Grupo de la válvula de interceptación de retorno
- Circulador
- Grupo de la válvula de retención
- Tapas ciegas
- Juntas



En el caso de la cascada, hacen falta tantos kits como calderas a instalar (consulte la tabla I).

0608\_0504 / CR\_0043



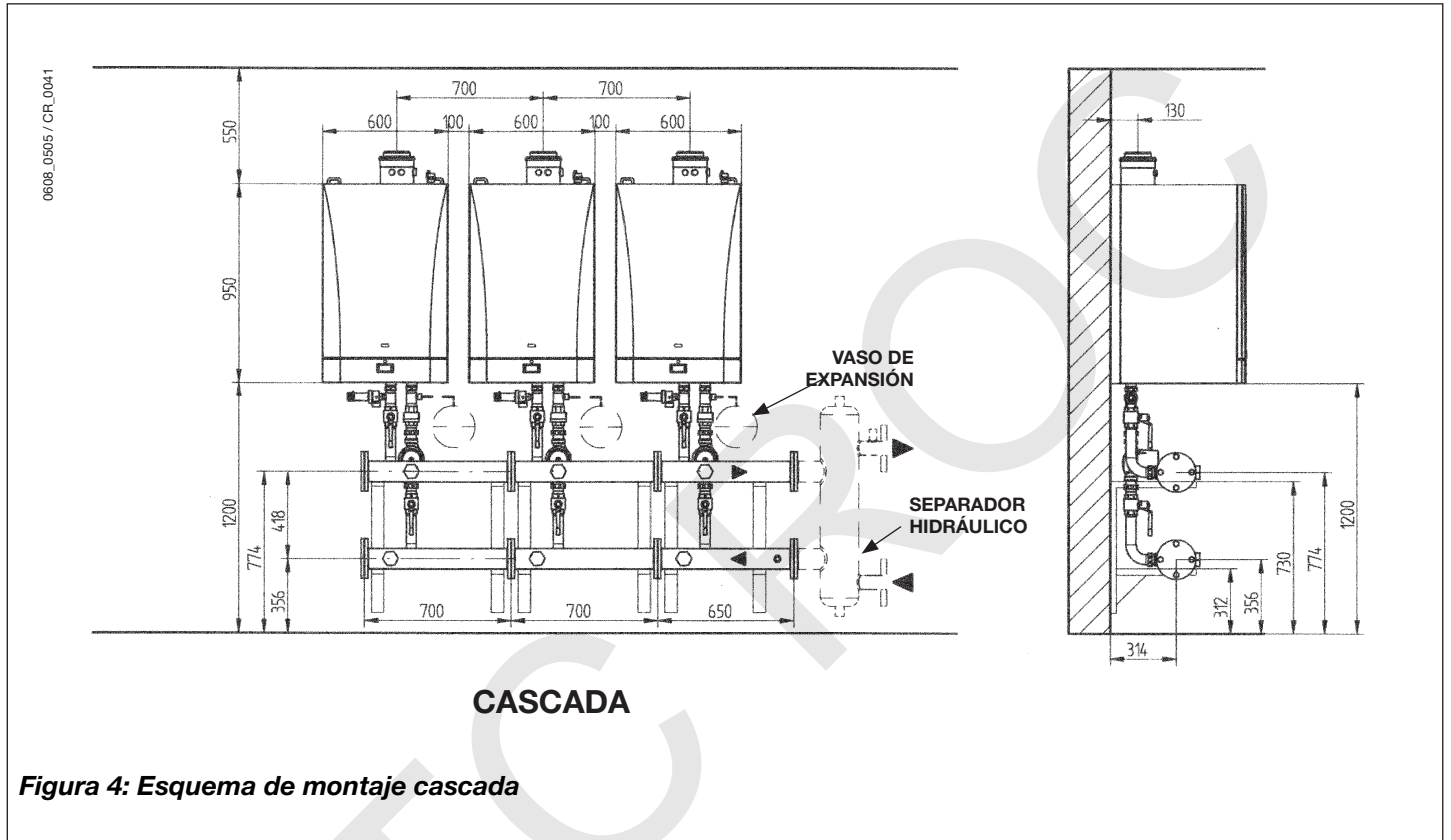
**Figura 3: Disposición de los componentes del kit**

## MONTAJE

Monte la caldera en la pared con la plantilla de papel que se suministra con la propia caldera, y siguiendo las instrucciones del manual. Utilice los ajustes de suministro y retorno de la calefacción (consulte la leyenda de los ajustes) situados en la parte trasera de la caldera, y desplace los tapones ciegos de G 1 1/2" por los distribuidores horizontales (distribuidores del serpentín del calentador).

Proceda como se indica a continuación:

- Deje libre un espacio mínimo de 1200 mm por debajo de la caldera.
- Espacio para la caldera 700 mm (espacio libre entre calderas 200 mm).



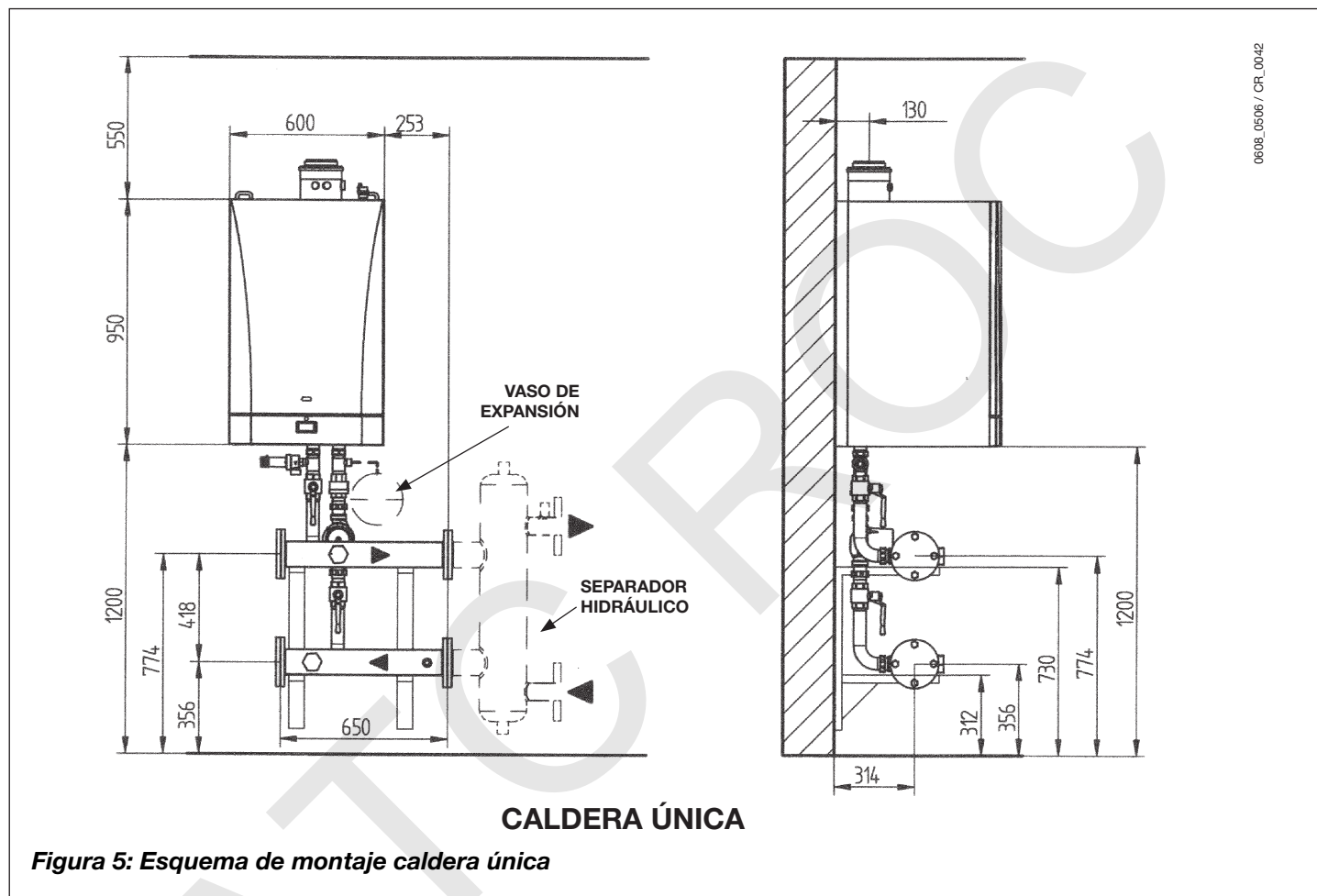
Realice el montaje de las tuberías del kit según el esquema de la figura 4. Sujete los colectores a una pared maestra o al suelo con estribos adecuados que aguanten el peso de los mismos (las tuberías pesan 42 kg por caldera).

**Advertencia: Los enganches de la caldera no aguantan el peso de las tuberías externas.**

## CASCADA

Coloque los colectores de impulsión y retorno acoplando las bridas de cada colector con los cuatro tornillos M 6. El último tramo de la derecha se debe realizar con los colectores presentes en el kit "Colector caldera única / última caldera". Para la instalación única, utilice sólo este último kit.

Los extremos de la izquierda y los enganches no utilizados se deben cerrar respectivamente con las bridas ciegas y con las tapas G 2" suministradas con los colectores.



## VÁLVULA DE SEGURIDAD

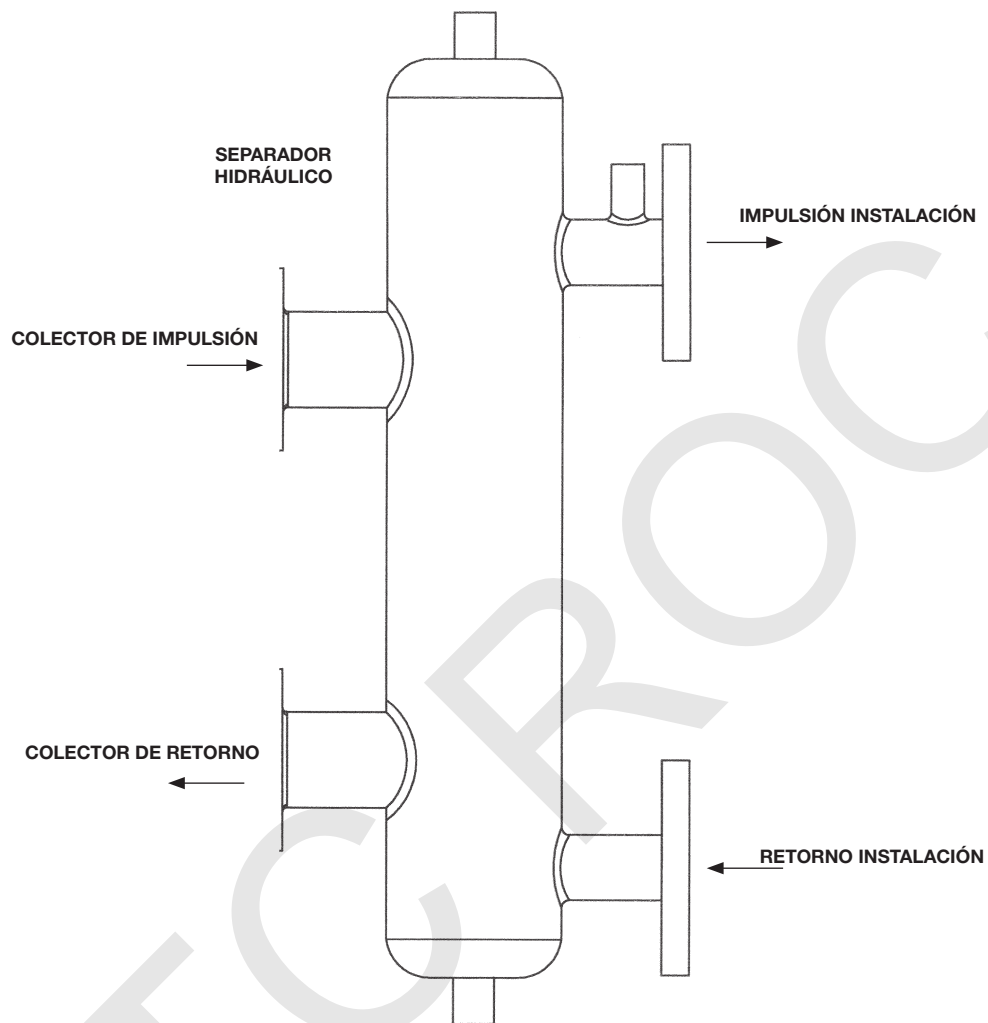
Monte la válvula de seguridad, que se suministra en dotación, en el enganche correspondiente (Figura 3) (para la estanqueidad de la válvula de seguridad, utilice estopa o teflón). Conecte el desagüe de la válvula de seguridad a un desagüe con sifón.

## VASO DE EXPANSIÓN (no incluido en el suministro)

El vaso de expansión, que no se suministra con el kit, debe tener el tamaño adecuado según la capacidad de toda la instalación, calculada normalmente, y se debe conectar al grupo de la válvula de retención (Figura 3).

## SEPARADOR HIDRÁULICO (no se suministra en dotación)

0608\_0607 / CR\_0037



**Figura 6: Separador hidráulico**

La instalación de calefacción debe estar hidráulicamente separada de los colectores de impulsión y retorno por medio de un separador hidráulico (enganches hidráulicos embridados PN6 DN 80) comercializado en el mercado.

Respecto al tamaño del separador, consulte lo indicado por el fabricante del mismo en función de los datos de la tabla siguiente y las características de la instalación.

Potencia caldera kW	Caudal agua mínima l/h	Caudal agua caldera $\Delta T = 20^{\circ}K$ l/h	Número máx calderas (cascada)
85	1900	3700	8
100	2100	4300	6

Tabla I: del caudal de circulación del agua de la caldera

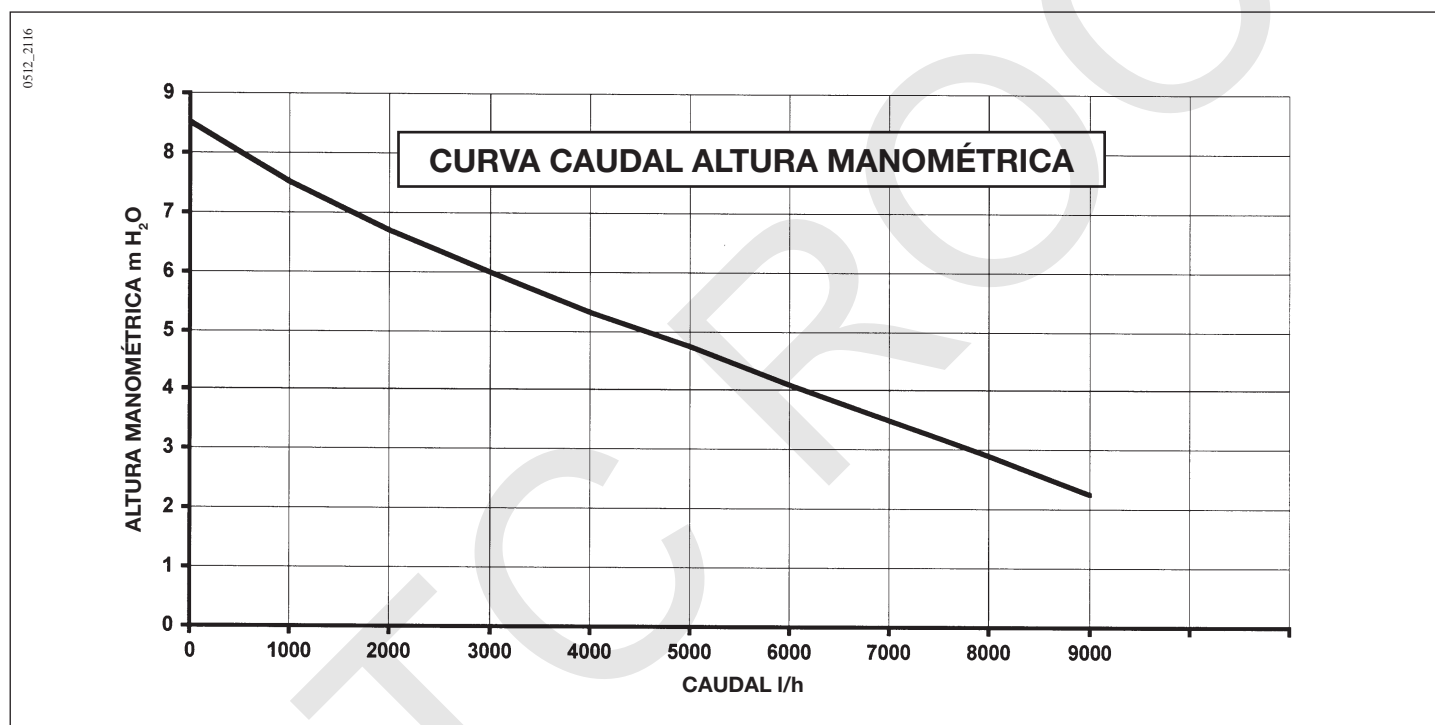


GRÁFICO DEL CAUDAL DE ALTURA MANOMÉTRICA DE LA BOMBA

La bomba suministrada con el kit desarrolla sólo la función de hacer circular el agua entre la caldera y los colectores.

## VÁLVULAS DE INTERCEPTACIÓN

El kit está provisto de válvulas de interceptación de impulsión y retorno a la caldera que, en caso de actuaciones importantes, permiten trabajar sin tener que vaciar toda la instalación de calefacción.

